



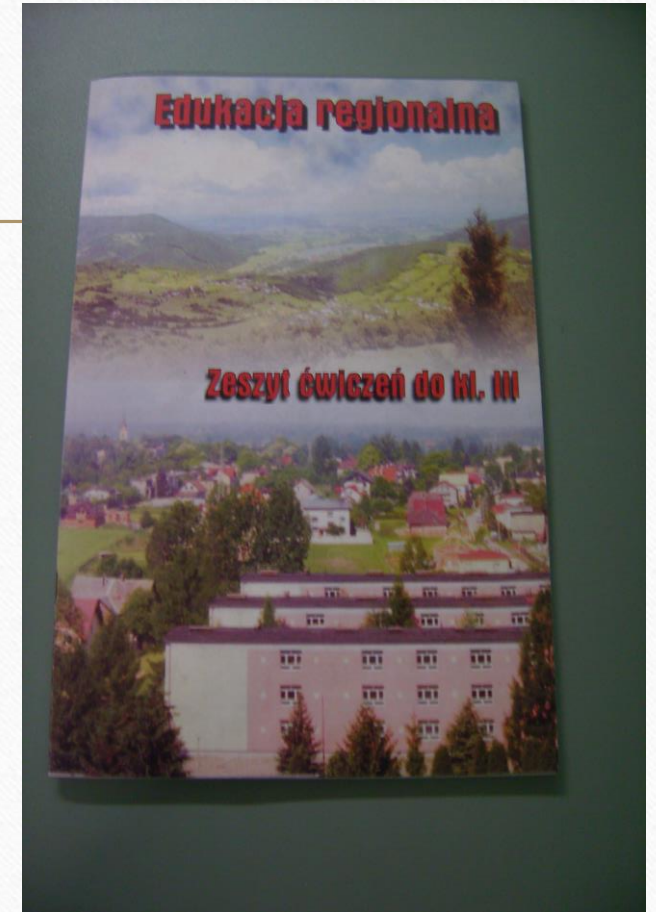
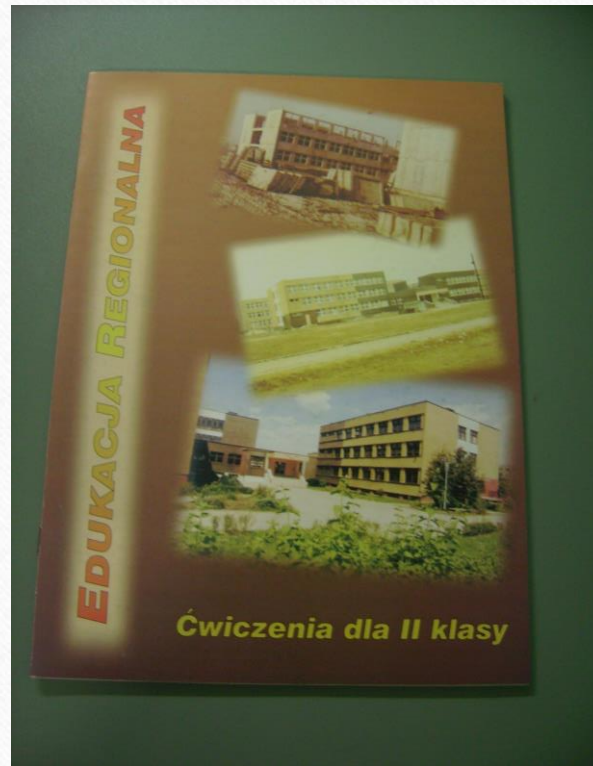
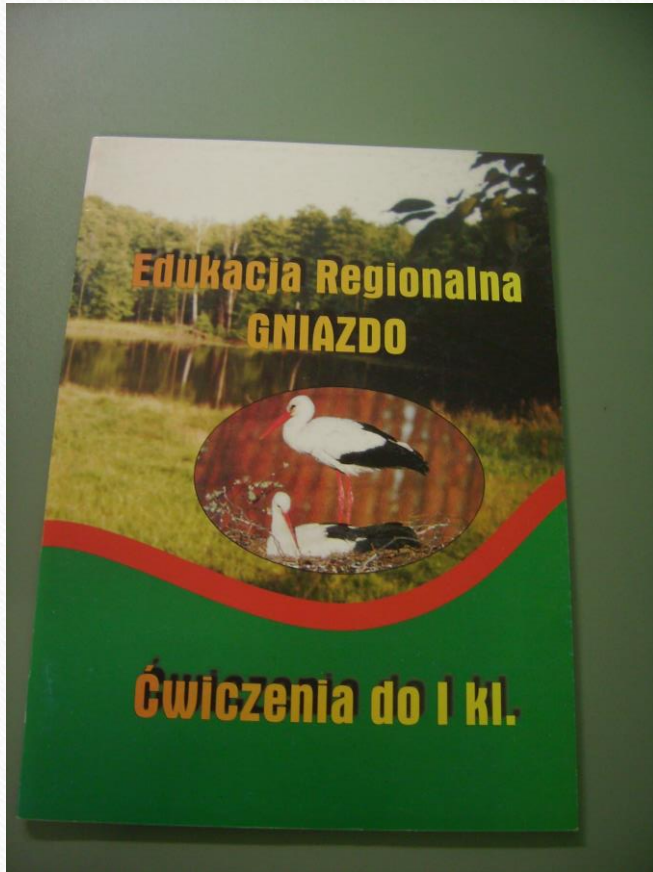


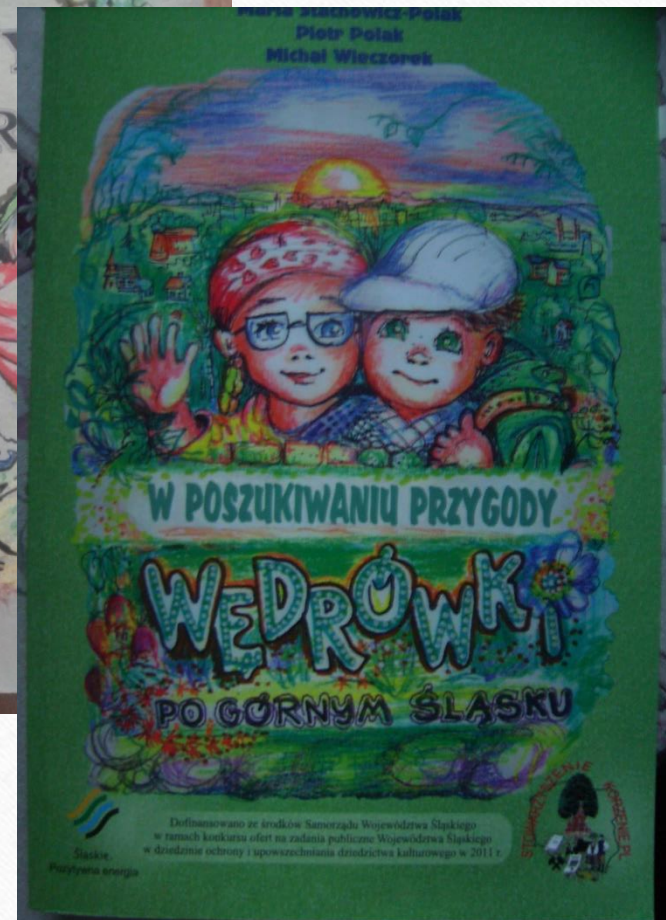
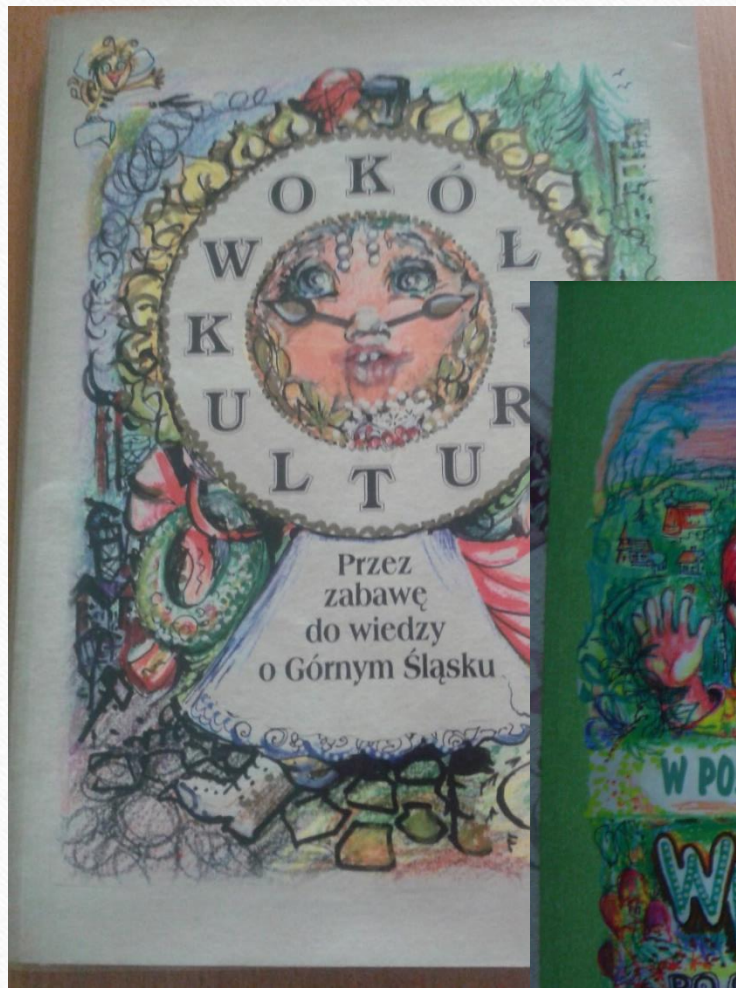
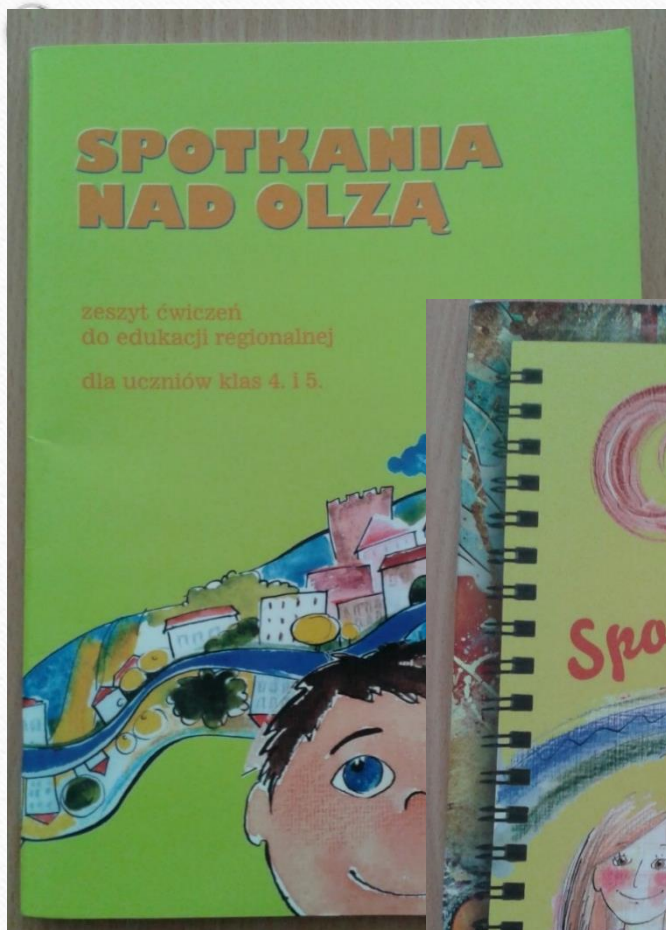
Edukacja regionalna

w Gimnazjum Publicznym nr 1
im. ks. Jana Twardowskiego
w Czechowicach-Dziedzicach



Podręczniki





Temat: Henryk Sławik - ludzkie
drogowskazy, rok 2014

Henryk Sławik (1894-1944) - sprawiedliwy socjalista
autorzy: Tomasz Kurpierz (IPN Katowice), Michał Luty

Bohater trzech narodów - polskiego, żydowskiego i węgierskiego, jeden z największych sprawiedliwych wśród Narodów Świata, przedwojenny społecznik i polityk socjalistyczny, znany dziennikarz i obrońca górnośląskich robotników. Tak w najbardziej lapidarny sposób można opisać życie i dzieło Henryka Sławika; postaci niezwykle interesującej, a przez ponad pół wieku skazanej na zapomnienie - na tyle skutecznie, że jego nazwisko jeszcze niedawno nic nie mówiło nawet w Katowicach, w których spędził dwadzieścia lat swego aktywnego życia. Nadal też nie są powszechnie znane jego bohaterskie czyny, jakich dokonał w latach II wojny światowej na Węgrzech.

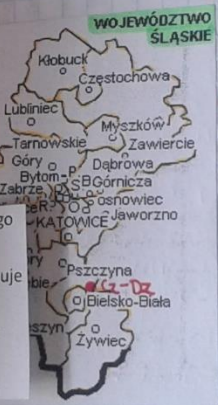
Henryk Sławik uratował 30 000 uchodźców, w tym 5 000 Żydów.

Temat: Od Katowic do Cieszyna

Województwo śląskie - jednostka samorządu terytorialnego i jednostka podziału administracyjnego polski o powierzchni 12 333,09 km², położona na obszarze Niziny Śląskiej, Wyżyny Śląsko-
kowskiej, Kotliny Oświęcimskiej, Pogórza Zachodniobeskidzkiego, Beskidów Zachodnich. Obejmuje
chodnią część historycznych ziem Górnego Śląska i część zachodniej Małopolski, w tym Zagłębie
prowskie, Zagłębie Krakowskie, Żywiecczynę i Częstochowę. Zamieszkuje je 4,62 mln osób. Jest
ewództwem o najwyższym stopniu urbanizacji i gęstości zaludnienia. Siedzibą władz
ewództwa są Katowice.

W Czechowicach, w województwie
śląskim występują

- huty
 - koksoownie
 - kopalnie
- przemysł samochodowy



Zeszyty
uczniów



Biblioteczka regionalna



Kącik regionalny





Szkolna
Izba Regionalna



OTWARCIE IZBY REGIONALNEJ

22 maja 2012 r.



Strój śląski - cieszyński



Strój odwzorowany



Haftowany żywotek

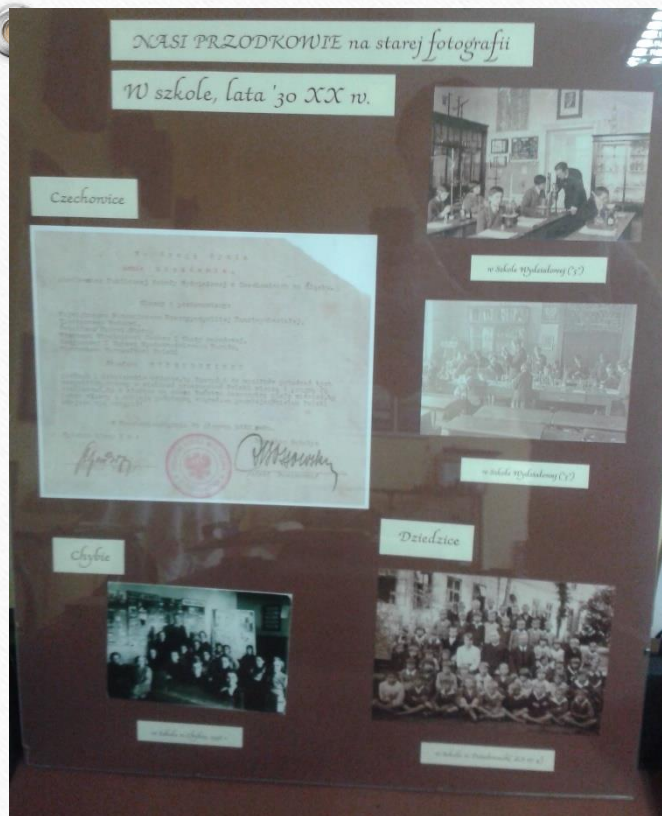


Suknia dzienna



Wystawy

Dawna szkoła



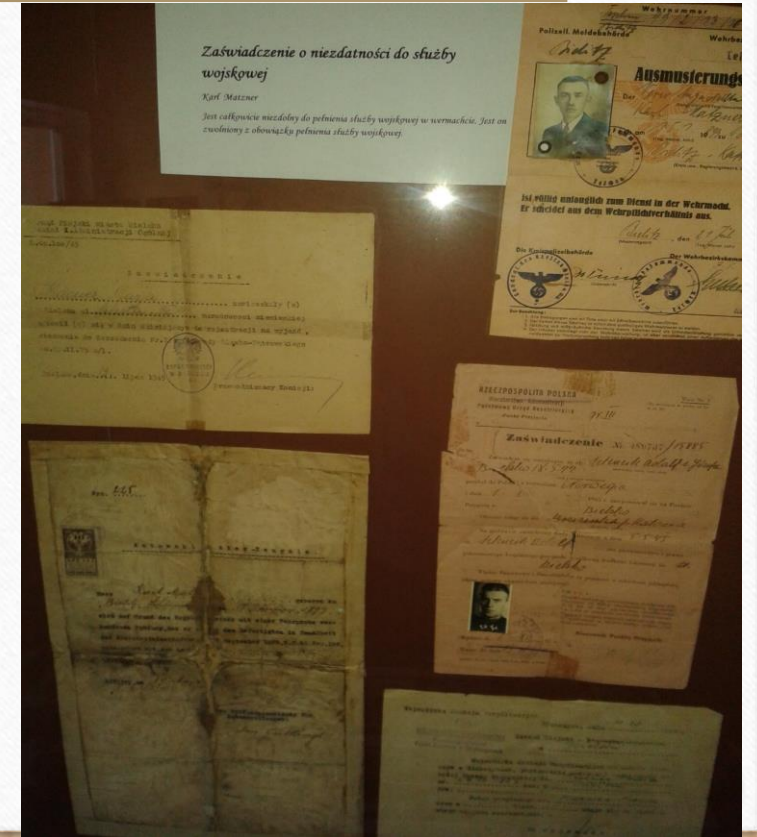


Dewocjonalia, pamiątki religijne





Dokumenty niemieckojęzyczne w zbiorach Izby



Prawie wszystkie kapliczki naszej gminy



Projekt i wystawa przygotowane we współpracy
z Gimnazjum im. ks. Józefa Tischnera w Ligocie

Wystawa fotograficzna

„Prawie wszystkie kapliczki naszej gminy”



KAPLICZKA

[]
W tym miejscu modlitwa
nie spełnia się zmienia
czas zapominamy o sobie
przez wstrząs prośby postawy
ładownie otwarte świadczą
ograniczenia niepełnie oblicza
[]

Mania Piech

Zdjęcia:

Lukasz Kapłita- absolwent Gimnazjum Publicznego nr 1
Katarzyna Iskrycka- Gimnazjum Ligota
Magdalena Jasarska



Nekropolie Irlandii:
Anna Brzeczak
Józef Czuderna
Lukasz Rusak



Na podstawie materiałów opracowanych przez
Stanisława Polyma
i pominiętych przez niego w niektórych partiach
w obliczu 147 Regionalny w Łowiczowie- Działalność

Krzyże przydrożne



Krzyż przydrożny w miejscowości...

Krzyż przydrożny w miejscowości...

Krzyż przydrożny w miejscowości...

Krzyż przydrożny w miejscowości...



Krzyż przydrożny w miejscowości...

Krzyż przydrożny w miejscowości...

Krzyż przydrożny w miejscowości...

Krzyż przydrożny w miejscowości...



Krzyż przydrożny w miejscowości...

Krzyż przydrożny w miejscowości...

Krzyż przydrożny w miejscowości...

Krzyż przydrożny w miejscowości...

„Ergo” na Sobolach

na wzniesieniu przed stacją
w 1910 roku wzniesły się
KRYSTOFIUSZ SZCZEPAN
1875-1940



KAPLICZKA przy kościele NMP Wniebowstania Wierzynek

Fundatorem kapliczki był Józef Strachan, który obdarzył ją na własny koszt w 1890 r. Był to pierwszy krok do budowy kościoła, który w 1910 roku ukończono. Kapliczka służyła jako miejsce modlitwy i zawierzenia. Charakterystyczny był również dom kapliczki, który służył jako miejsce modlitwy.



KRZYŻ w miejscowości Sobolach przy ul. Egzamin

Wzniesiony został w 1910 roku w miejscowości Sobolach przy ul. Egzamin. Fundatorem był Józef Strachan, który obdarzył ją na własny koszt. Charakterystyczny był również dom kapliczki, który służył jako miejsce modlitwy.

Wybrane figury z gminnych kapliczek



Kapliczka w miejscowości...



Kapliczka w miejscowości...



Kapliczka w miejscowości...



Kapliczka w miejscowości...



Kapliczka w miejscowości...



Kapliczka w miejscowości...



Kapliczka w miejscowości...



Kapliczka w miejscowości...



Kapliczka w miejscowości...



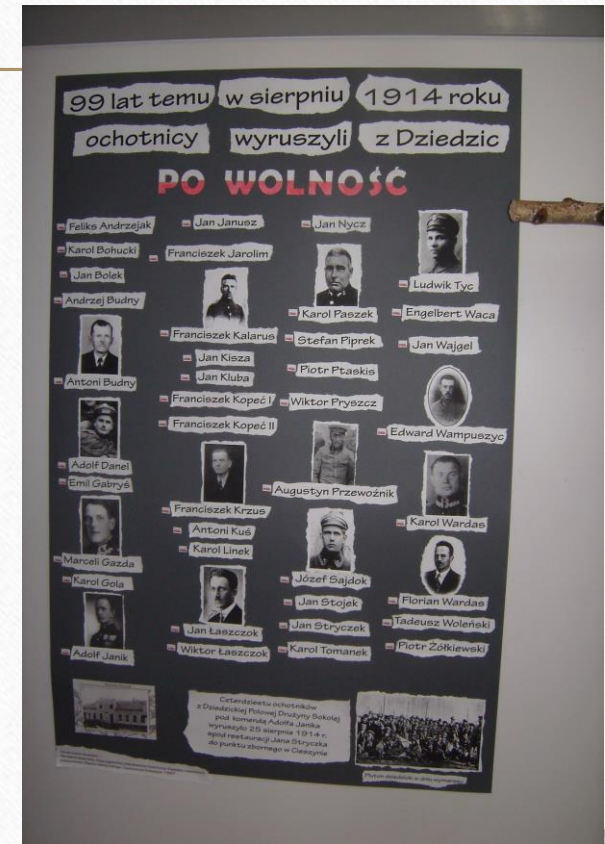
Kapliczka w miejscowości...



Kapliczka w miejscowości...

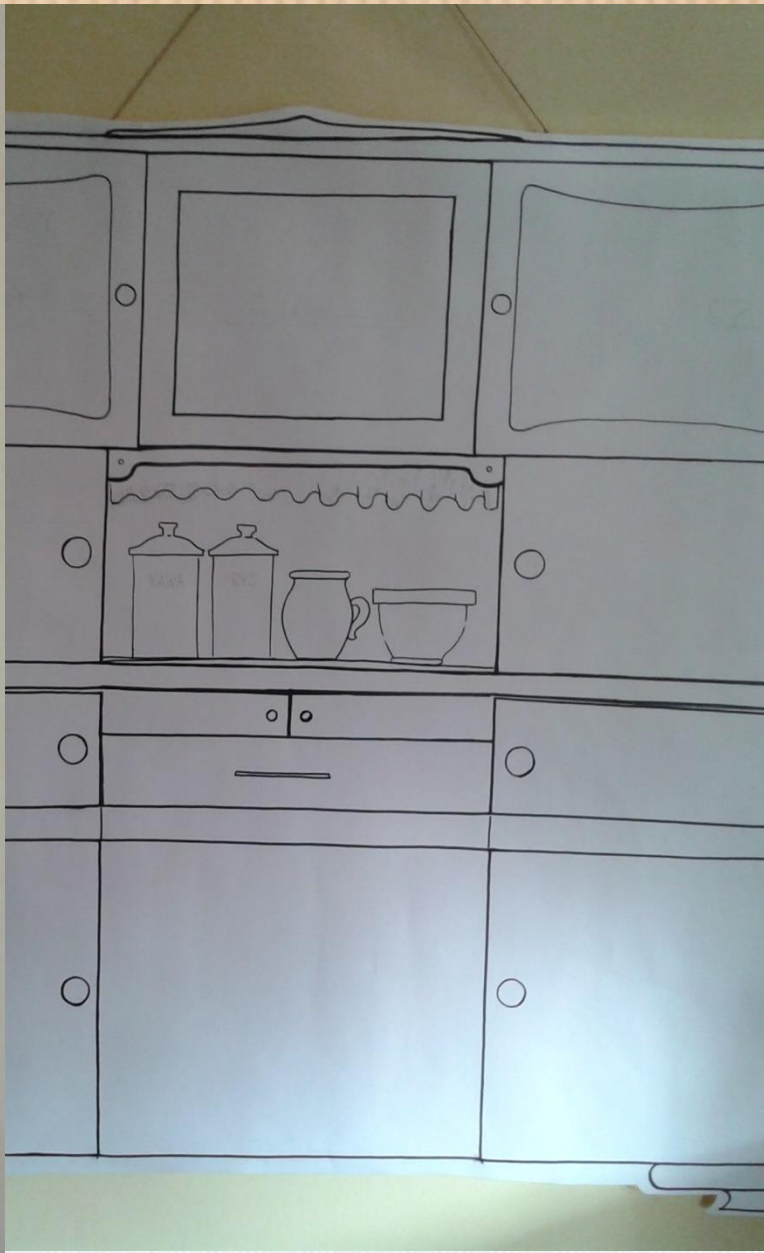


PO WOLNOŚĆ





W śląskiej kuchni



facebook

Adres e-mail lub numer telefonu

Hasło

Zaloguj się

Nie wylogowuj mnie

[Nie pamiętasz hasła?](#)

Utwórz stronę

Najnowsze

2014

2013

Założenie



Oś czasu

Informacje

Zdjęcia

Osoby, które to lubią

Filmy

LUZIE >

110 Kliknięcia „Lubię to!”:

INFORMACJE >

Izba Regionalna jest miejscem nowoczesnej regionalnej.



Izba Regionalna GP1 udostępnił(a) link.
28 kwietnia

Zapraszamy do przeczytania artykułu z naszej filmowej lekcji

http://www.czechowice-dziedzice.pl/www_3.0/aktualnosc-508-filmowana_lekcja_edukacji_regionalnej_w.html

„Ponboczek sprawił, że nasza droga wiedzie przez Śląsk. Tutaj mamy szansę wieść swój żywot poczciwy”

wg Marka Szoltyśka





Tydzień Książki Śląskiej





Lekcje w szkolnej Izbie Regionalnej

Jak zapleść śląski warkocz?



Lekcja filmowa:

Telewizja śniadaniowa naszych dziadków, czyli kawa zbożowa czy maślanka?



Goście w Izbie Regionalnej



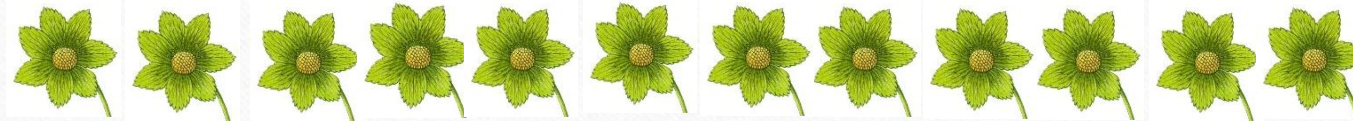
FiS - Teatrzyk szkolny



Wspomnienia naszych babć i dziadków - na otwarcie Izby



*Jak powstał przysiółek Żebracz - w ramach projektu *Dziedzictwo przyrodniczo-kulturowe regionu**



Uczniowskie prace i projekty

Granie polega na przesłaniu wiadomości w postaciach swoich znaków...
Zaczyna ten kto jako pierwszy wyraził 6 lub 1 i ustawił swój
znak na stronie. W trakcie zbudowania przewodnika
znak wraca na pole startu. Gdy gracz stanie na polu ze
znakiem cztery jego sąsiad w dwóch jezyczkach. Wygrywa ten kto
jako pierwszy doprowadzi swoje znaki do domku.



CZECHO - GRA

typu "CHIŃCZYK"

-przewodnik po Czechowicach -Dziedzicach





Mlycz



Klweczyki



Kamelki



żabieczożka / Modreozka



Sypotki



Gynsypymki



Kapucynki



Torbaczi



Bolicozka



Tulpa



Selki



Muszkotka



Gladide



Harcizle



Bolicozka



kondrotek

Po naszymu,
czyli po ślonsku



Archeofity
czyli
najstarsi przybysze





Udział w projekcie
Dizajn
ze sznurka



Projekty realizowane na rzecz miejscowości



Dziedzictwo przyrodniczo-kulturowe regionu



ARBORETUM
INSPIRUJE

Arboretum inspiruje....



Cz. I – Szkolny ogród edukacyjny



Cz. II – Lekcje w ogrodzie i drzewa pomnikowe



Cz. III – Arboretum pomaga pszczołom



arboretum

Arboretum przy Gimnazjum Publicznym Nr 1 im ks. Jana Twardowskiego



Ogród przyszkolny powstał 1989 roku, został założony przy nowo powstającej Szkole Podstawowej Nr 10. W marcu 2012. Gimnazjum Publiczne Nr 1 im. ks. Jana Twardowskiego przystąpiło do konkursu grantowego „Państwo natury” i otrzymało dofinansowanie na projekt edukacyjny „Arboretum Inspiruje”. Wsparcia finansowego o udzieliły także Urząd Miasta Czechowice-Dziedzice oraz grup LOTOS. W ramach projektu ogród został przekształcony w arboretum – miejsce edukacji z zakresu różnych przedmiotów. Drzewa i krzewy zostały oznaczone i opatrzone tabliczkami identyfikacyjnymi. W ogrodzie odbywają się zajęcia lekcyjne, organizowane są warsztaty ekologiczne dla uczniów szkół podstawowych i konkursy. Ogród przyszkolny spełnia też funkcję inspirującą do różnorodnych działań – powstają zianki malowane na szkle, kompozycje z roślin, tomiki poezji ilustrowane zdjęciami przyrodniczymi oraz klamby z żółkiami i mowami poświęcone przez wolontariuszy. Działalność uczniów jest dokumentowana na stronie internetowej „Arboretum Inspiruje”. W ramach projektu w ogrodzie powieszono pamiątkowe drzewo-okaz sosny zwyciężonej przez Benedykta XVII i przekazanej przez Nadleśnictwo Bielsko w 2012 r.

* Wciąż do przyrody wracam... – ks. Jan Twardowski




przyrodniczy słownik



Tabela stworzona przez projekt „Arboretum Inspiruje” w ramach projektu „Państwo natury”

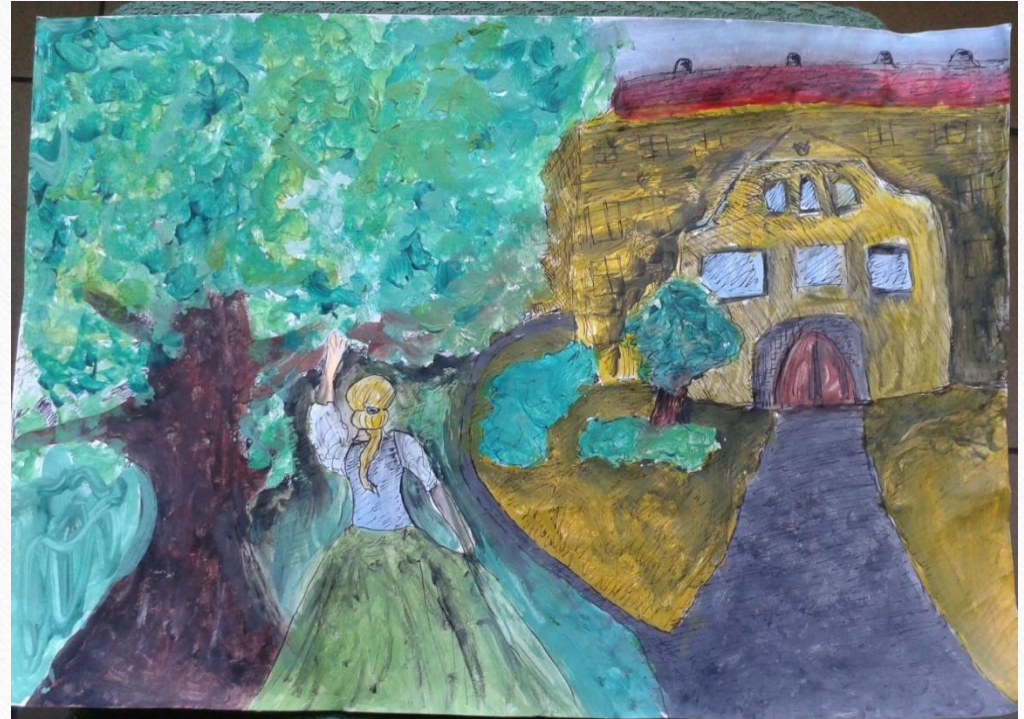


Współpraca z Zespołem Pałacowo-Parkowym PAŁAC KOTULIŃSKICH



Temat: Pałac Kotulińskich







Artystyczna mapa miasta

Artystyczna mapa miasta

projekt uczniów GP nr 1 im. ks. Jana Twardowskiego

szukaj

Flipcard | Strona główna | Artyści | Miasto w sztuce

Najnowsze | Data | Etykieta | Autor

							Kontynuacja	NAGRODY DLA TWÓRCÓW		Spotkanie z aktorem	Zmarł Józef Świder	Konkursowe kwalifikacje		O projekcie...
Wywiad z Panią Anną Szostak		Zaproszenie												
														











Konkursy szkolne



Wojewódzki Konkurs

– Edukacja regionalna w szkole

„Proszę pozostańcie wierni temu dziedzictwu...”

Jan Paweł II



2012

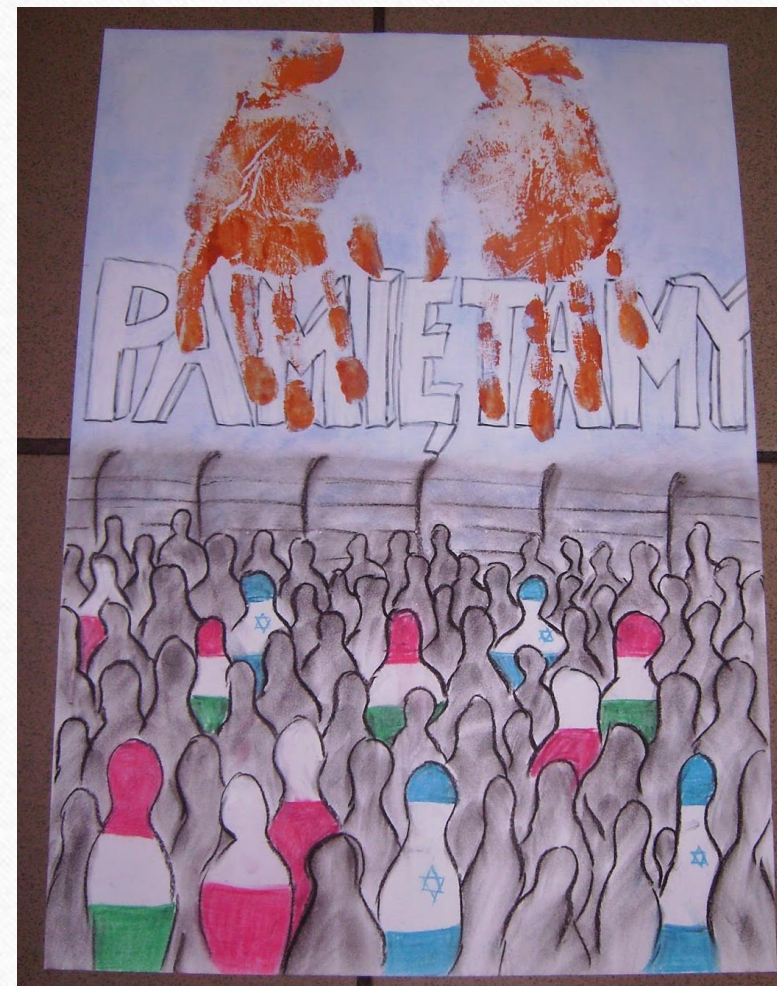


2013



2014

Konkursy o Henryku Sławiku



Współpraca

- Regionalny Ośrodek Kultury w Bielsku-Białej: Muzeum zabawek, warsztaty malowania na szkle, wystawy
- Książnica Beskidzka – Czytelnia regionalna: warsztaty tańca ludowego
- Europe Direct w Bielsku-Białej – warsztaty malowania na szkle, warsztaty ceramiczne, tradycje Świąt Bożego Narodzenia
- Izba Regionalna w Miejskim Domu Kultury w Czechowicach-Dziedzicach



W Książnicy Beskidzkiej na warsztatach etnograficznych



W Regionalnym Ośrodku Kultury na warsztatach malowania na szkle



Warsztaty
taneczne
w Książnicy
Beskidzkiej
z okazji
Roku
Oskara Kolberga



Lekcja w historycznej sali Sejmu Śląskiego



Lekcja historii naszego miasta w Izbie Regionalnej w MDK-u

Spotkanie z Kazimierą Drewniok-Woryną



Dokształcanie

- Kurs *O regionie w regionie*
- Zajęcia w Klubie Regionalisty

Dziękuję za uwagę

